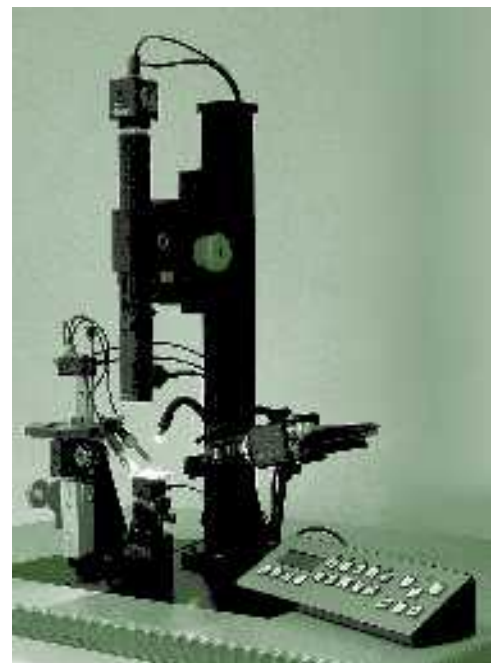


# arteos GmbH

Bereich Mikromontage



*die Kunst der Mikromontage*

- Lohnmontage
- Entwicklung
- Equipment

## unser Ziel

ist es unseren Kunden ein technisch realisierbares und wirtschaftliches Mikrofügen und Montieren von kleinen Teilen zu ermöglichen.

## die Angebotsbereiche

### Lohnmontage

im Mikro- und Makrobereich von

- Bauelement
- Baugruppe
- Gerät

### Entwicklung

von Verfahren und Technologien mit den Schwerpunkten

- Packaging
- Mikrofügen
- Montageprozess

### Equipment

Geräte, Ausstattung und Materialien zum

- (Mikro-)Fügen
- Mikromontieren
- Oberflächenbearbeiten

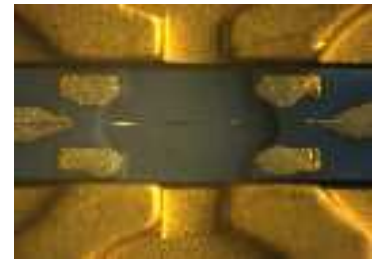


Bild 1: Pt-Drähte auf Au-Pad gefügt;  
Draht-Ø = 1µm und 10µm

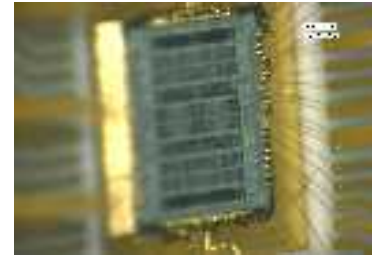


Bild 2: Si-Chip gebondet und verkapselt



Bild 3: pneumatischer Dämpfer montiert

## die Produkte

die wir im Fokus haben sind Komponenten und Bauteile mit folgenden Randbedingungen:

- klein: Bauteildimensionen ab 300 nm
- genau: Montagegenauigkeit bis 0,1 µm
- hybrid: versch. Materialien u. Herstellverfahren



Bild 4: Laserschweißung Edelstahlgehäuse,  
Wandstärke = 1,2 mm

### Verteilung der Produktherstellkosten hybrider Fein- und Mikro-Komponenten

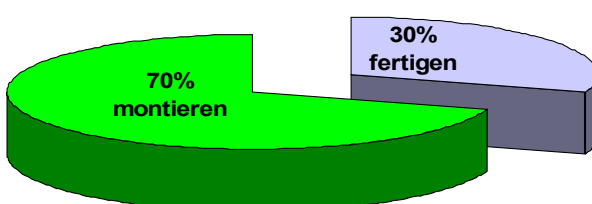


Bild 5: Laserschweißung Ti-Folie, d = 80 µm