

UL20

analoge Distanzmessung / analog distance measuring

Diese hochgenaue Ultraschallsensor UL 20 ist unser kundenspezifisches Model inkl. virtueller Lagerhaltung zur analogen Distanzmessung.

These highly accurate ultrasonic sensor UL 20 is our custom model including virtual storage for analog distance measurement.

typische Anwendungen:

- Positionierung
- Kollisionsschutz
- Abstandsmessung
- Belegungskontrolle
- Füllstandsmessung
- Durchmessererfassung
- Anwesenheitserfassung
- Breiten-/Höhen-Messung
- Bandspannungsregelung
- Zählen von Teilen auf dem Band
- Teiledetektion auf dem Förderband ...

typical Applications:

- positioning
- collision protection
- distance measurement
- occupancy control
- level measurement
- diameter measurement
- presence detection
- width / height measurement
- slope control
- bounting parts on band
- parts detection on conveyor band

customized = 1.) Sensoreinstellungen werden kundenspezifisch im arteos-Applikationszentrum ermittelt; 2.) Lieferzeit der kundenspezifischen Kantensensoren jederzeit innerhalb 5 Tage.

customized = 1.) Sensor settings are determined user-specific in arteos application center; 2.) Delivery time of custom edge sensors within 5 days at any time.

Besonderheiten:

- (1) maximale Auflösung von 0,1 mm, für genaue Messungen
- (2) ein Analogausgang, wahlweise als 0 ... 10 V; 5 ... 10 V; 0 ... 20 mA; 4 ... 20 mA
- (3) kombinierbar mit Steuergerät und weiterem Zubehör zu einem Automatisierungssystem
- (4) großer Messbereich von 150 ... 3.000 mm für ein Sensor, kundenspezifisch voreingestellt
- (5) Temperaturkompensation, sehr wichtig für genaues Messen bei Temperaturschwankungen
- (6) umfangreiche Parameter werden kundenspezifisch und applikationsabhängig voreingestellt
- (7) Versorgungsspannung von 18 ... 30 V, für den Einsatz in unterschiedlichen Spannungsnetzen

special features:

- (1) maximum resolution of 0.1 mm, for accurate measurements
- (2) one analog output, optional as 0 ... 10 V; 5 ... 10 V; 0 ... 20 mA; 4 ... 20 mA
- (3) combined with the controller and other accessories to an automation system
- (4) large measuring range of 150 ... 3.000 mm with one sensor, individually adjustable
- (5) temperature compensation, important for exact measurement in temperature variations
- (6) voluminous parameters of the sensor are setting user-specific and application-dependent
- (7) supply voltage of 18 ... 30 V, for the use in different voltage networks and application fields

economic

customized

supreme



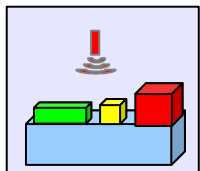
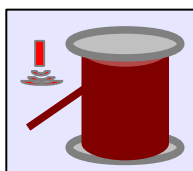
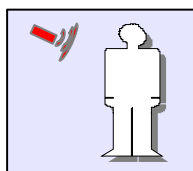
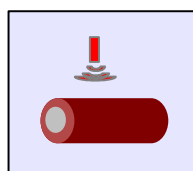
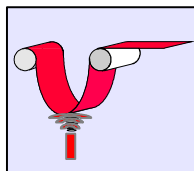
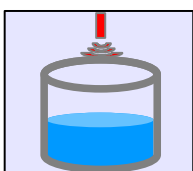
Gehäuse /
Packaging P01



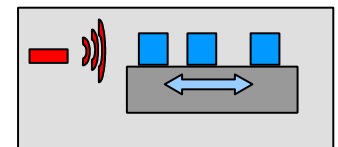
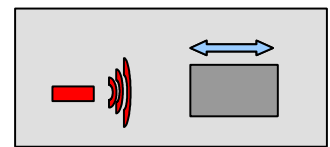
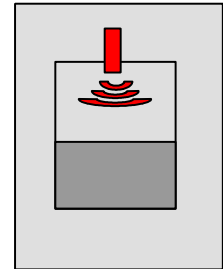
Gehäuse /
Packaging P02



Gehäuse /
Packaging P03



UL20-Cxxxx-xx	
Reichweite / sensing distance 1)	150 ... 3.000 mm
Blindzone / blind zone	150 ... 300 mm
Auflösung / resolution	0,05 %
Wiederholgenauigkeit / repeatability	± 0,1 %
Linearität / linearity	± 0,4 %
Ansprechzeit / response time	70 ms
Temperaturkompensation / temperature compensation	yes
Ultraschallfrequenz / ultrasonic frequency	121 kHz
Ausrichthilfe / alignment help	LED
Anschluß / connection	M12, 4pin
Ausrichthilfe / alignment help	LED
Temperaturbereich / temperature compensation	- 15°C ... + 70°C
Lagertemperatur / storage temperature	- 25°C ... + 85°C
Versorgungsspannung / supply voltage	18 ... 30 V
Stromverbrauch ohne Last / current consumption without load	~ 50 mA
Schallkegelöffnung / beam angle	11°
Schutzart / sealing	IP67
Ausgang optional / optional output	
	E01 (Analog / analog) 0 ... 10 V
	E02 (Analog / analog) 4 ... 20 mA
	E03 (Analog / analog) 5 ... 10 V
	E04 (Analog / analog) 0 ... 20 mA
Gehäuse / packaging	
	P01 Kunststoff / plastic Ø
	P02 Alu-Druckguß / Al die casting <input type="checkbox"/>
	P03 Edelstahl / stainless steel Ø



Sicherheitshinweise: arteos Ultraschall-Sensoren dürfen nicht in Anwendungen eingesetzt werden, bei denen Personen gefährdet oder verletzt werden können. Diese Sensoren dürfen nicht als Not-Aus-Schalter an Anlagen u. Maschinen oder in anderen sicherheitsrelevanten Bereichen eingesetzt werden.

safety instructions: arteos ultrasonic sensors may not be used in applications, with which persons can be endangered or injured. It may not be used as emergency stop switches at plants and machines or within other safety-relevant ranges.

1) Die min. und max. Reichweiten sind stark von den Reflexionseigenschaften der jeweiligen Materialien abhängig. Schallabsorbierende Materialien können die maximale Reichweite des Ultraschallsignals erheblich vermindern.

1) The minimum and maximum ranges are highly dependent on the reflection properties of each material dependent. Sound-absorbing materials can reduce the maximum range of the ultrasonic signal significantly.

ordering information

